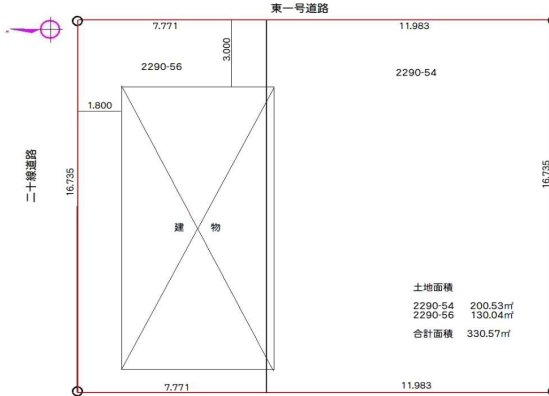
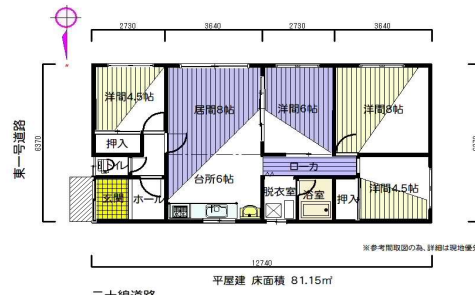
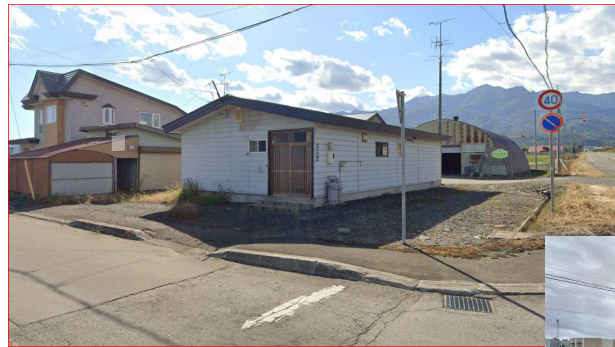


物件種別	戸建平屋住宅		
価格	680万円		
所在地	富良野市山部西町8-7		
交通	山部南3丁目バス停・山部南町1徒歩8分		

土地面積	330.57㎡ (100.17坪)		
地目	宅地	現況	宅地
用途地域		防火指定	
建ぺい率		容積率	
都市計画	区域外		
接道状況	道道706号・市道(幅員6.5m)		
地形	間口19.754m・奥行16.735m 整形地		
法令上の制限			
取引条件	現状引き渡し		
建物種別	居宅		
構造・階数	木造亜鉛メッキ鋼板葺平屋建		
建物面積	81.15㎡		
築年数	平成3年7月17日新築(築後34年)		
屋根	亜鉛メッキ鋼板葺き		
飲用水	組合水道(地下水)	排水	市下水道(水洗)
電気	北電	ガス	プロパンガス
媒介手数料	¥330,000		(消費税込み)

備考
100坪の角地、セカンドハウス、民泊事業に最適
車庫、木造物置(未登記)があります。



この図面は情報の一部を掲載しています。(現況優先)
付帯条件や別途料金等が発生する場合がありますのでご確認ください。

Purple-Planning

宅地建物取引業登録 北海道知事免許 上川(1)第1268号
公益社団法人 全日本不動産協会会員 / 公益社団法人 不動産保証協会加盟

〒071-8134 旭川市末広4条7丁目3番4号
TEL (0166)76-5068 / FAX(0166)76-5068
URL: p-planning.com MAIL: info@p-planning.com



パープルプランニング株式会社



HP



YouTube

取引態様

専任媒介