

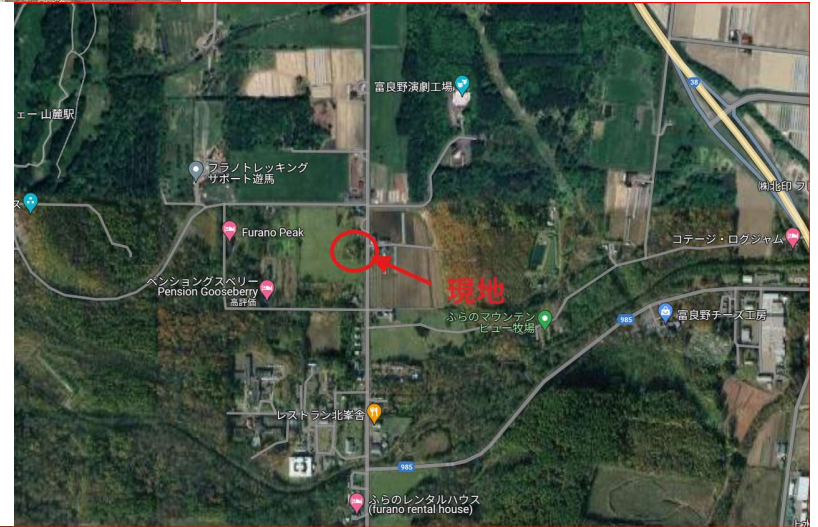
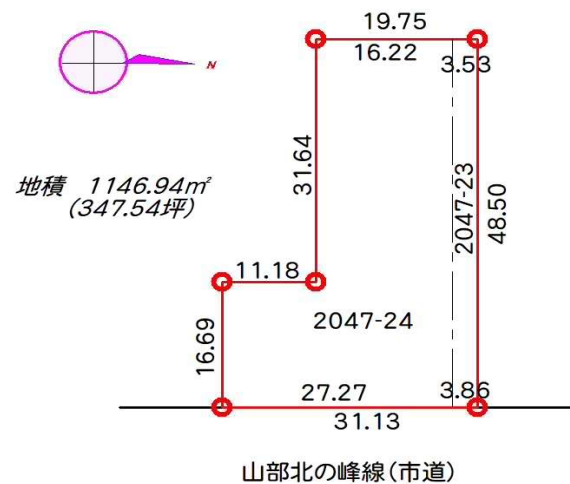
物件種別	北の峰地区リゾート用地		
価格	4,160万円		
所在地	富良野市字富良野尻岸馬内2047-23, 24		
交通	JR富良野駅から3.5km 車で9分、バスで15分		
土地面積	1146.94㎡ (347.54坪)		
地目	宅地	現況	宅地
用途地域	特定用途制限地域	田園居住地区	
建ぺい率	60%	容積率	200%
都市計画	区域内		
接道状況	市道 (幅員 21.93 m)		
地形	間口 27.27m・変形地・平坦地		
法令上の制限	富良野市景観条例等		
取引条件	建物解体後更地渡し		
建物種別	専用住宅 (解体後更地渡し)		
構造・階数			
建物面積			
築年数			
屋根			
飲用水	上水道	排水	
電気	北電	ガス	
媒介手数料	1,438,800円	(消費税込み)	
備考	条件等 建物解体及び残置物すべて撤去のうえ更地渡し 但し、地盤、樹木等は現況のままとします。 (建物解体時に一部樹木の伐採あり)		



富良野北の峰区域

リゾート用地

山部北の峰線 (市道) に面す



※この物件はYouTubeでも動画公開中！詳しい内容は弊社HP
下記のQRコードからご確認ください。

この図面は情報の一部を掲載しています。(現況優先)

付帯条件や別途料金等が発生する場合がありますのでご確認ください。

Purple-Planning

地建物取引業登録 北海道知事免許 上川(1)第1268号

公益社団法人 全日本不動産協会会員 / 公益社団法人 不動産保証協会加盟

〒071-8134 旭川市末広4条7丁目3番4号

TEL (0166)76-5068 / FAX(0166)76-5068

URL: p-planning.com MAIL: info@p-planning.com



パープルプランニング株式会社



HP YouTube

取引態様

専属専任媒介