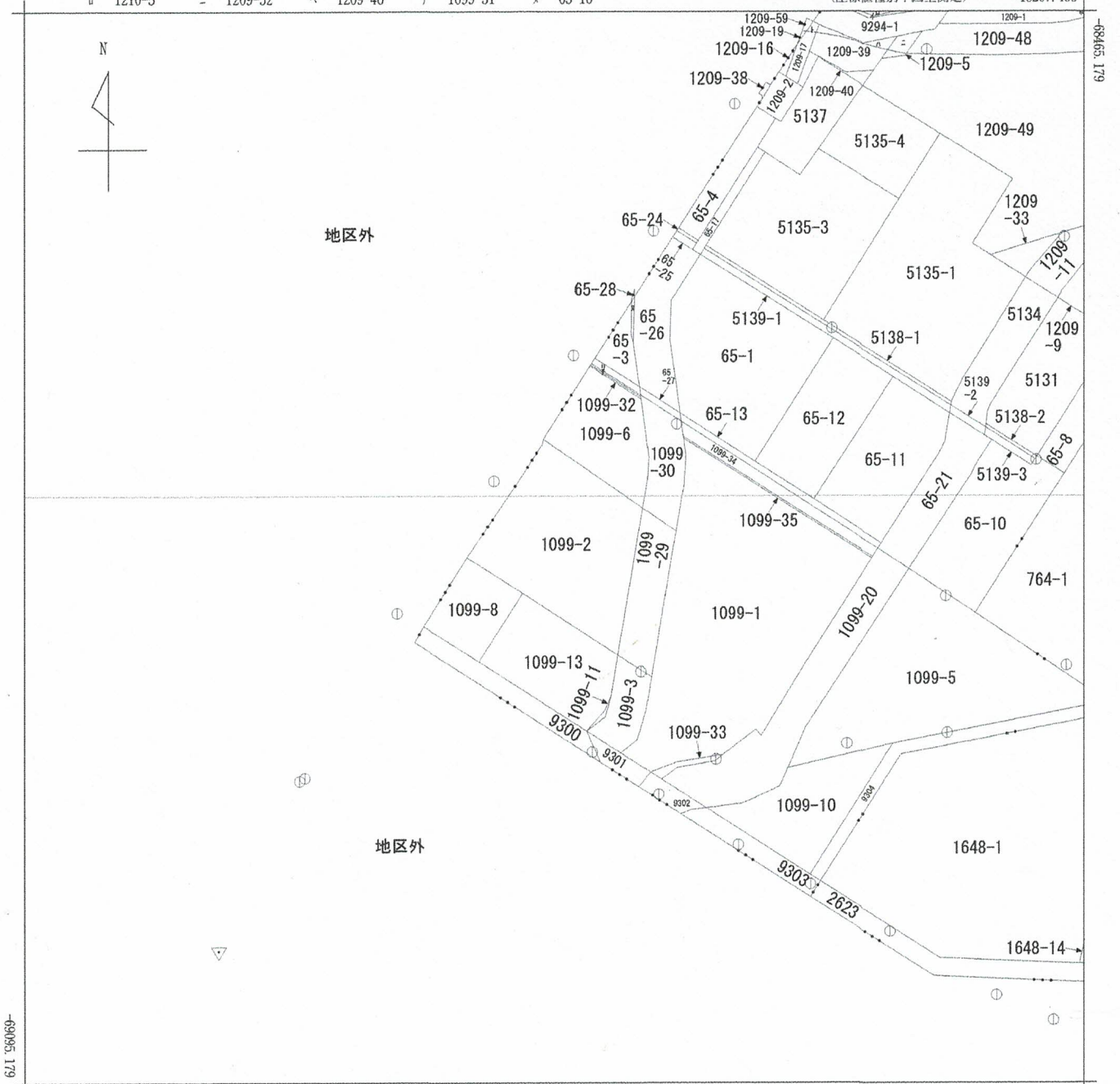


イ 1210-16    ハ 1209-53    ホ 1209-44    ト 1209-58    リ 65-14  
 ロ 1210-5    ニ 1209-52    ヘ 1209-46    チ 1099-31    ヌ 65-16

(座標値種別：図上測定) +18207.456



+17582.456 (座標値種別：図上測定)

(注) 国土交通省国土地理院が公表した座標補正パラメータ(tokachi2003.par)による修正がされています。

地番区域見出し

A 字ポロピナ  
 B 空知郡中富良野町  
 C 空知郡中富良野町

請求部分	所在	空知郡中富良野町字富良野原野				地番	1099番2		
出力縮尺	1/2500	精度区分	乙一	座標系番号又は記号	X II	分類	地図(法第14条第1項)	種類	地籍図
作成年月日					備付年月日(原図)	平成15年5月30日	補記事項		