

土地積測量 所在地 富良野市 篠郷町街地a5

18.10.10 分筆

地図番号	境界標の種類及び筆界点の記号又は点名			
	種類	コンクリート標	木杭	
開 C-30-1	既設			
	新設		H17R14-1 H17R15 P1657 P1658 P1659 P1660	

地番	2851-1 2851-3
土地の所在	富良野市 篠郷町街地a5



基準点成果表 旭川土木現業所設置(世界測地系ParVer2.1.1)
 3級基準点 H13-NO.9 X=-77712.045 Y=22257.874
 3級基準点 H13NO.4 X=-78147.948 Y=22335.063
 3級基準点 NO.8 X=-77927.447 Y=22291.489



地図地積更正前 803.11 m²
 更正後 809.55 m² (6.44 m² 増)

座標求積表

$\Delta X_n = X(n-1) - X(n+1) \quad S = 1/2 \sum \Delta X_n \cdot Y_n$

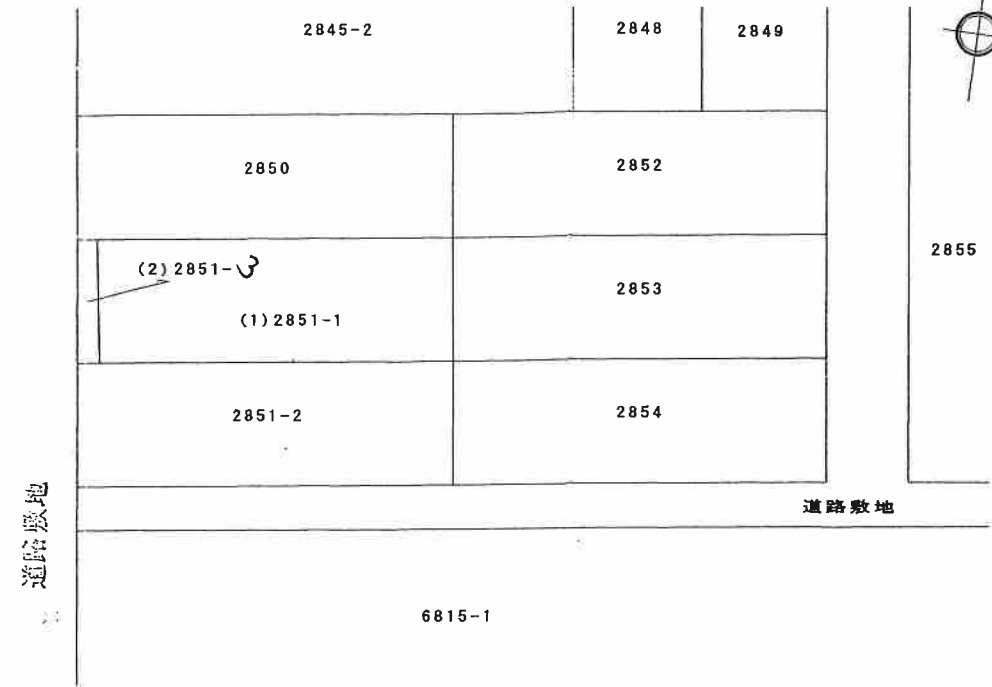
(1) 2851-1

点名	X	Y	$\Delta X \cdot Y$	辺長
H17R15	-77678.431	22251.614	-509317.192846	46.816
P1659	-77671.702	22297.944	211317.615288	16.360
P1660	-77687.908	22300.184	510428.911576	46.491
H17R14-1	-77694.591	22254.176	-210902.825952	16.362
			倍積 = 1526.508066	
			1/2 = 763.2540330	
			地積 = <u>763.25 m²</u> 2319	

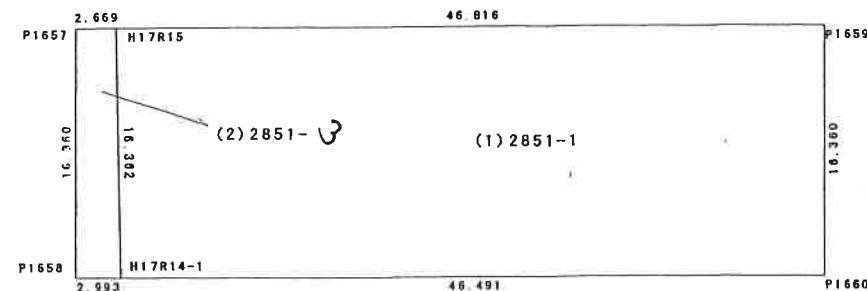
(2) 2851-3

点名	X	Y	$\Delta X \cdot Y$	辺長
H17R15	-77678.431	22251.614	351041.462464	16.362
H17R14-1	-77694.591	22254.176	369196.779840	2.993
P1658	-77695.021	22251.214	-351035.152064	16.360
P1657	-77678.815	22248.973	-369110.462070	2.669
			倍積 = 92.628170	
			1/2 = 46.3140850	
			地積 = 46.31 m ²	

(1) + (2) = 809.5681180



(1) 2851-1 (2) 2851-3 拡大図 S=1/500



作製者

土地家屋調査士

旭川市永山8条2丁目4番3号
紙谷信一

(平成17年10月3日作製)



申請人

債務者 前田 孝一

土地家屋調査士 田中 幸長 宣 檉 委

