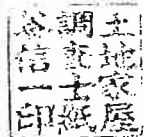


土地積測量所 在量 図

地図番号	境界標の種類及び筆界点の記号又は点名			
	種類	コンクリート標	木 杭	
開 C-30-1	既設			
	新設		H17R13-2 H17R14 H17R14-1 P1649 P1652 P1658 P1660	

地 番	2851-2 2851-4	土地の所在	富良野市 菅沼南街地95	18.10.10 分筆 図
-----	---------------	-------	--------------	------------------



基準点成果表 旭川土木現業所設置(世界測地系ParVer2.1.1)
 3級基準点 H13-NO.9 X=-77712.045 Y=22257.874
 3級基準点 H13NO.4 X=-78147.948 Y=22335.063
 3級基準点 NO.8 X=-77927.447 Y=22291.489



地図地積更正前 803.11 m²
 更正後 809.48 m² (6.37 m² 増)

座 標 求 積 表

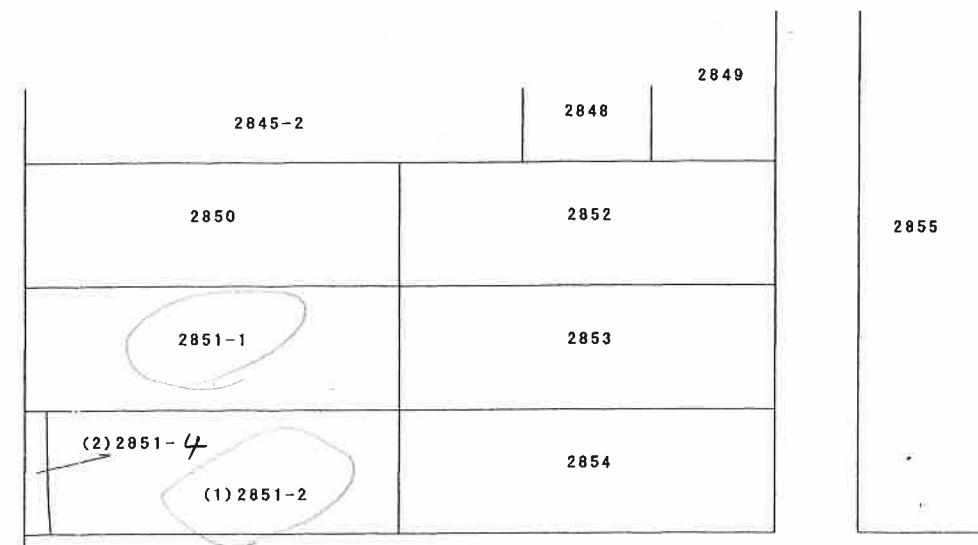
$\Delta X_n = X(n-1) - X(n+1) \quad S = 1/2 \sum \Delta X_n \cdot Y_n$

(1) 2851- 2

点名	X	Y	$\Delta X \cdot Y$	辺長
H17R14-1	-77694.591	22254.176	-406806.337280	46.491
P1660	-77687.908	22300.184	212320.051864	16.358
P1652	-77704.112	22302.425	508651.406975	45.927
H17R13-2	-77710.715	22256.975	46205.480100	4.628
H17R14	-77706.188	22256.014	-358855.969736	11.742
倍積 =			1514.631923	
1/2 =			757.3159615	
地積 =			757.31 m ²	2009

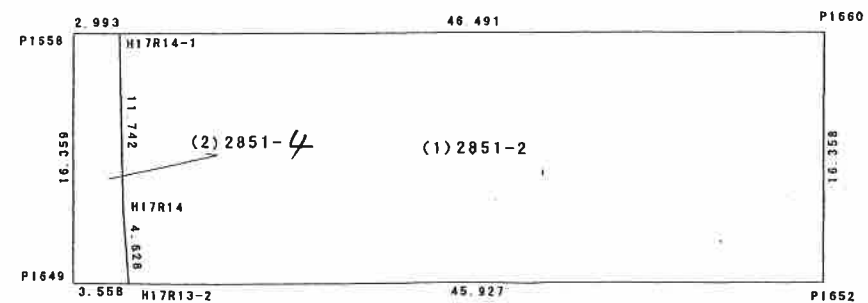
(2) 2851-4

点名	X	Y	$\Delta X \cdot Y$	辺長
H17R13-2	-77710.715	22256.975	112130.640050	3.558
P1649	-77711.226	22253.454	-349245.707076	16.359
P1658	-77695.021	22251.214	-370148.944890	2.993
H17R14-1	-77694.591	22254.176	248512.383392	11.742
H17R14	-77706.188	22256.014	358855.969736	4.628
倍積 =			104.341212	
1/2 =			52.1706060	
地積 =			52.17 m ²	
(1) + (2) =			809.4865675	



道路敷地

(1) 2851-2 (2) 2851-4 拡大図 S=1/500

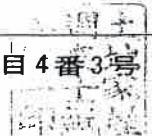


作製者

土地家屋調査士

旭川市永山8条2丁目4番3号

紙谷信一



(平成17年10月3日作製)



申請人

債務者 前田孝
 上記代位者 上川支庁長 宮 櫻 秀

