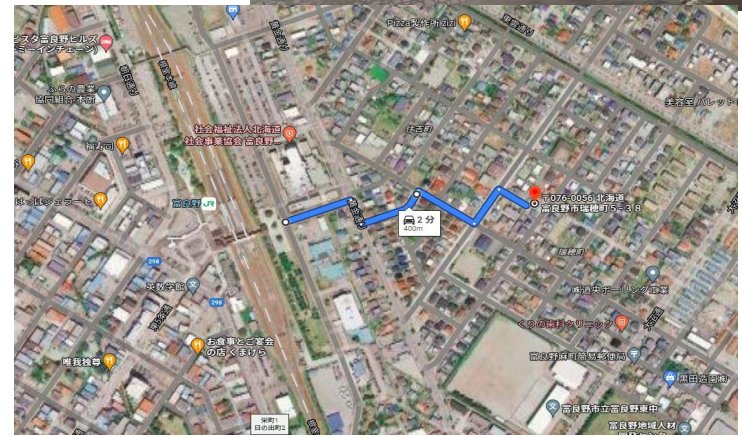
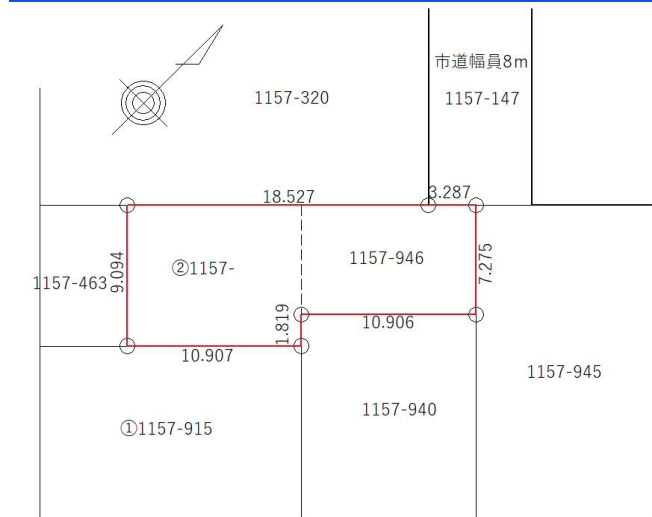


物件種別	売地		
価格	380万円		
所在地	富良野市瑞穂町 1157-946、1157-915の内		
交通	JR富良野駅まで400m		
土地面積	178.54㎡(54.1坪)		
地目	宅地	現況	
用途地域	第一種低層住居専用地域	防火指定	なし
建ぺい率	40%	容積率	60%
都市計画	区域内		
接道状況	市道・位置指定道路 26m・(幅員 7.27m)		
地形	間口 3.287m (接道距離) 平坦地		
法令上の制限			
取引条件	現状引き渡し・談応・		
建物種別			
構造・階数			
建物面積			
築年数			
屋根			
飲用水	上水道	排水	下水道
電気	北電	ガス	LPガス
媒介手数料	(消費税込み)		
備考	上水道は26mの引込で使用可		
	下水道使用可		
	②1157-地番は分筆登記予定 既存建物は解体更地渡し予定		



JR富良野駅、協会病院まで400m閑静な住宅街



※この物件はYouTubeでも動画公開中！詳しい内容は弊社HP
下記のQRコードからご確認ください。

Purple-Planning

この図面は情報の一部を掲載しています。(現況優先)
付帯条件や別途料金等が発生する場合がありますのでご確認ください。

〒071-8134 旭川市末広4条7丁目3番4号
TEL (0166)76-5068 / FAX(0166)76-5068
URL: www.purple-planning.com MAIL: info@purple-planning.com



パープルプランニング株式会社



HP



YouTube

宅地建物取引業登録 北海道知事免許 上川(1)第1268号
公益社団法人 全日本不動産協会会員 / 公益社団法人 不動産保証協会加盟

取引態様
専任媒介